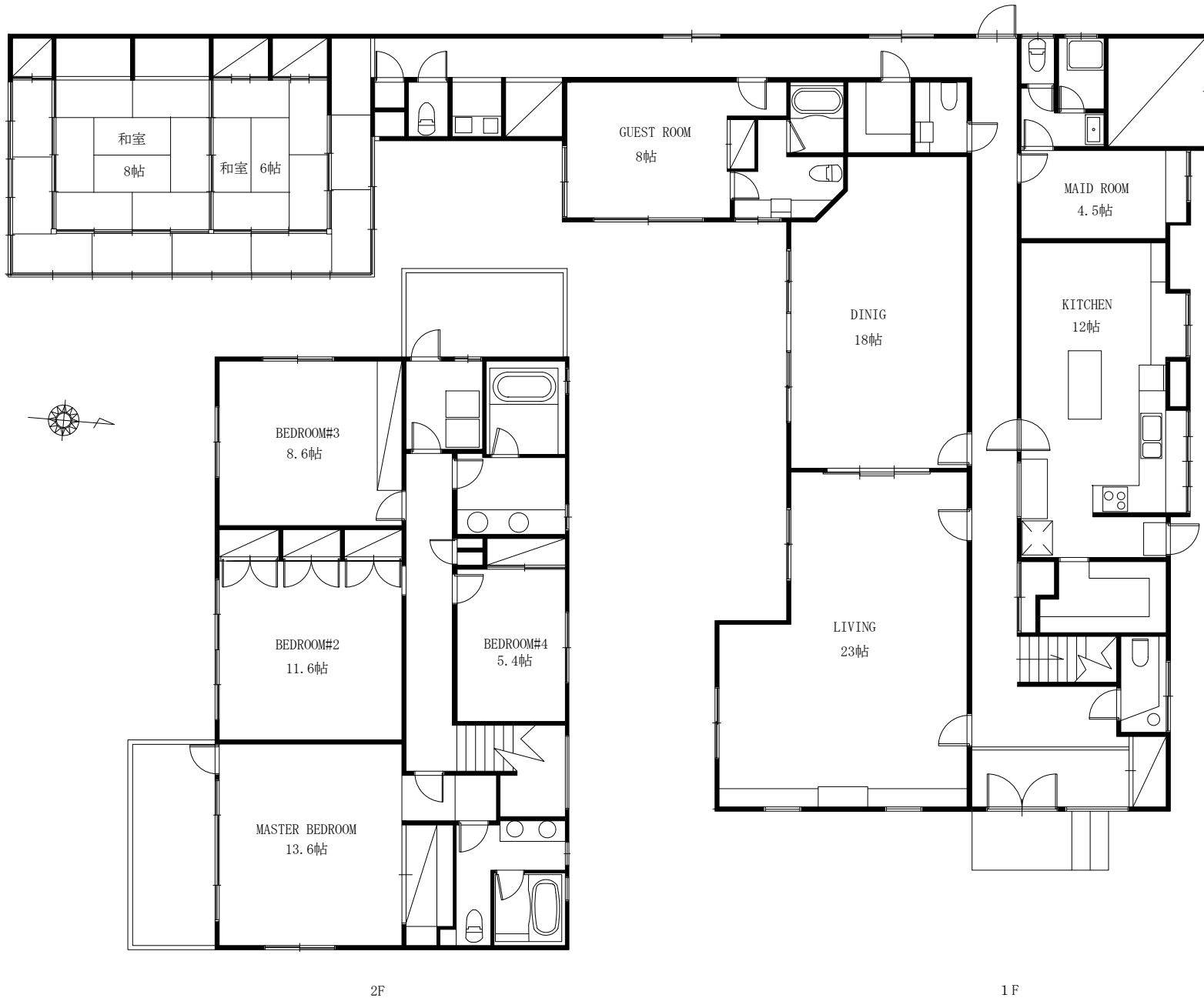


「徳川ヴィレッジ」 敷地268坪 池のある日本庭園付



物件種目	賃貸一戸建		
最寄駅	JR山手線・目白駅 徒歩6分		
間取タイプ	5LDK+メイドルーム+離れ和室		
賃貸条件	月額家賃 1,500,000円		
所在地	豊島区目白3丁目10番22		
他交通			
建物	建物名称	徳川ヴィレッジ HOUSE NO. 10	
	構造・規模	木造亜鉛メッキ鋼板葺き2階建	
	専有面積	394.37㎡ (119.29坪)	
	間取		
建築年月	1972年05月建築	契約期間	2年 更新可
管理費等			
駐車場	有り		
現況	空き家	入居日	相談
設備	各室エアコン 冷蔵庫 洗濯機 乾燥機 ガスレンジ 食器洗浄機		
備考	法人契約限定 定期借家契約 2014年4月改修済 敷金4ヶ月 礼金 無		

東京都知事免許(1) 第93148号 公益社団法人 東京都宅地建物取引業協会会員

ヤマダエステート株式会社

〒166-0003

東京都杉並区高円寺南一丁目18番19号 高円寺セントラルホームズ1階

URL : <http://yamada-estate.com>

取引態様 媒介

TEL 03-3312-3338

FAX 03-3312-3280